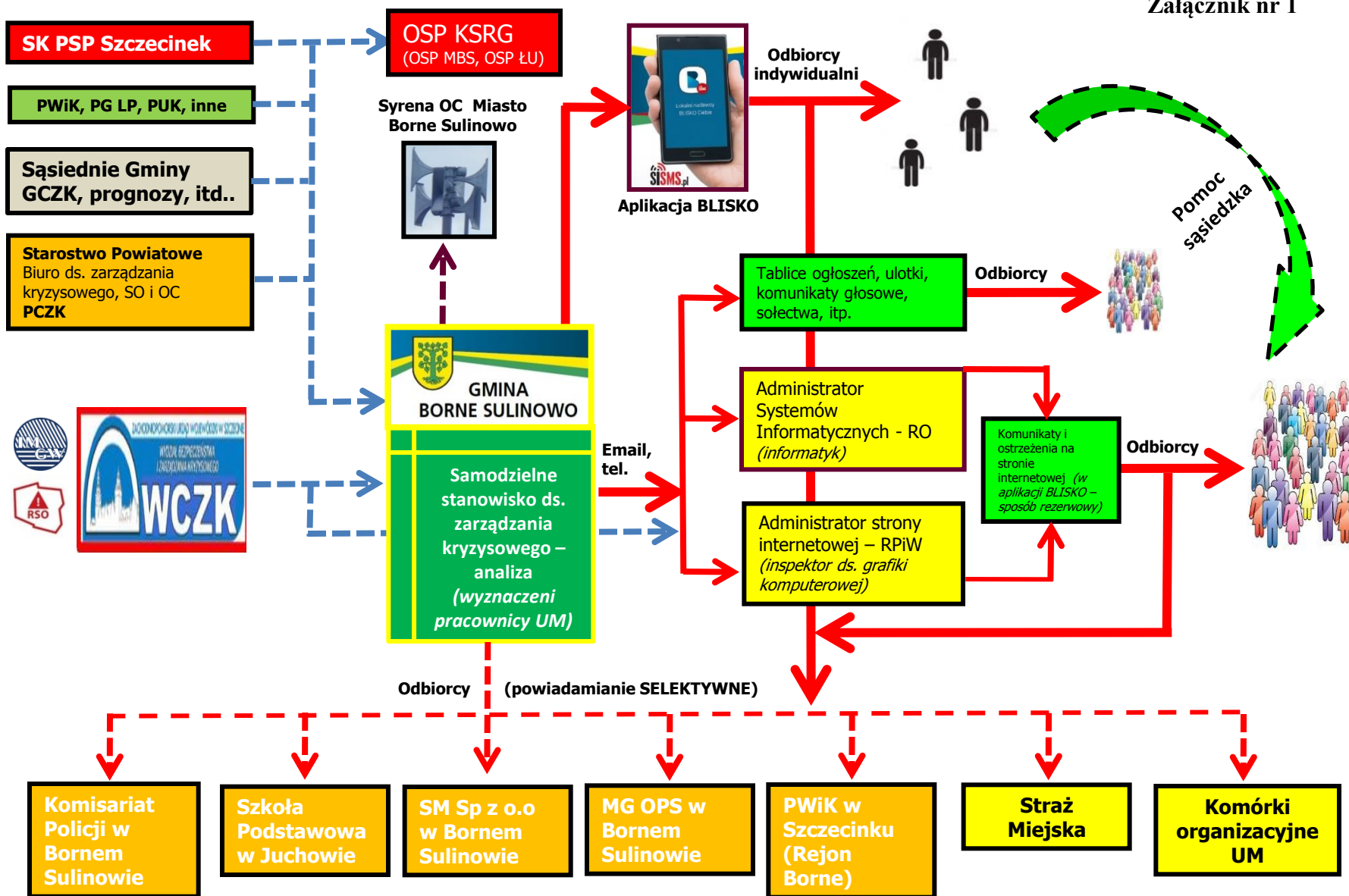






# Schemat funkcjonalny Gminnego Systemu Ostrzegania

Załącznik nr 1



## Legenda:

-  Relacje zbierania (przesyłania) informacji i zagrożeniu
-  Alarmowanie selektywne (*relacje współpracy i współdziałania*)
-  Relacje ogłaszania komunikatów i ostrzeżeń
-  Ogłaszanie komunikatów i alarmowanie z pomocą syreny OC

OSP MBS, OSP ŁU – Ochotnicze straże pożarne Miasta Bornego Sulinowa i Łubowo

WCZK, PZZK, GZZK – wojewódzkie, powiatowe i gminne elementy zarządzania kryzysowego

RSO – Regionalny System Ostrzeżeń Woj. Zachodniopomorskiego

IMGW – Instytut Meteorologii i Gospodarki Wodnej w Szczecinie